

Il-Kappella fis-Santwarju ta' Pinu – Għarb, Għawdex –

Kitba ta' Joseph Fenech
Ritratti ta' Noel Ciantar u mill-Internet

Taht ir-rih ta' l-Għolja ta' l-Għammar, madwar mil u nofs mir-Rabat t'Għawdex, qalb it-twapet ta' l-għelieqi għammiela, joghla 'l fuq maestuż, insibu santwarju mill-isbaħ, magħruf bħala s-Santwarju tal-Madonna Ta' Pinu. Ma' dan is-santwarju hemm marbuta storja ħelwa.

Karmni Grima

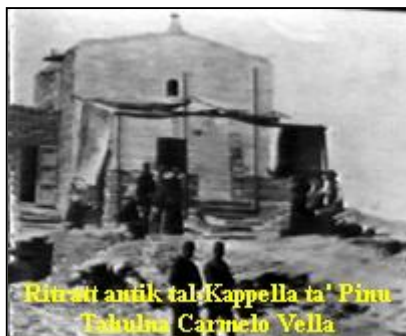
Kollox jaf il-bidu tiegħu lill-ġrajja li seħħet fl-għaxra ta' filgħodu ta' nhar it-22 ta' Gunju, 1883, meta Karmni Grima, xbejba ta' 45 sena mill-Għarb, kienet ġejja mill-għalqa, li kienet fil-limiti magħrufa 'Ta' Gordan'. Kif waslet qrib il-kappella ta' Ta' Pinu, bħal semgħet lehen isejjilha: 'Ejja! Ejja!'. Billi ma kien jidher ħadd, kienet se tkompli triqtha, meta reġgħet semgħet il-lehen isejjilha, 'Ejja llum, għax ma tkunx tista' terġa' tiġi qabel sena oħra'.



Karmni Grima
Ritratt mill-Internet

Karmni marret lejn il-bieb tal-kappella, ittawlet mit-toqba tal-muftieħ, imma ma deher xejn li ma kienx tas-soltu. Hadet il-muftieħ minn taht ġebli, fejn kien jinżamm, u fethet. Qagħdet titlob bil-qalb, waqt li ħasset ferħ li ma jifissirx. Imbagħad semgħet lehen li qalilha: 'Għid tliet Ave Marijiet, f'għieħ it-tlett ijiem li l-ġisem tiegħi dam fil-qabar.' B'devozzjoni kbira Karmni għamlet kif ġiet ordnata, u mbagħad, kollha ħosbiena fuq dak li ġara, marret lura lejn darha.

Minħabba l-mard, Karmni, verament għal madwar sena, ma resqitx lejn 'Ta Pinu'. Hija ma qalet lil ħadd dwar dak li semgħet f'Ta' Pinu. Kien wara xi sentejn, li hija fethet qalbhha ma' ċertu Franġisk Portelli, għażeb u bniedem tar-ruħ mill-Għarb, li qalilha li hu wkoll ġieli kellu xi esperjenzi mhux tas-soltu f'Ta' Pinu. Min-naħa tiegħu, Frenċ, għax hekk issejju 'l dawki li jisimhom Franġisk, stqarrilha, li hu wkoll sema' l-lehen tal-Madonna, għal sitt darbiet, li kien iħegġu biex ikollu devozzjoni lejn it-tbatijiet ta' Kristu fil-passjoni.



Ritratt antik tal-Kappella ta' Pinu
Takuha Carmelo Vella

Ftit ta' żmien wara, f'Ottubru ta' l-1886, ġara li omm Frenċ, Vincenza Portelli, li kellha 75 sena, kienet marida serjament. Uliedha għamli wegħda lill-Madonna ta' Pinu għall-fejqa t'ommhom, u b'mod meraviljuż, din fieqet. Din il-ġrajja xegħlet lil Għawdex u 'l Malta, u l-ġrajja ta' Karmni Grima bdiet tinxtered fost kulħadd.

Hawnhekk, l-Isqof t'Għawdex, Mons. Pietro Pace, għarbel lil Karmni Grima, u din, taht ġurament, xehdet dak kollu li kienet semgħet nhar it-22 ta'

Gunju, 1883. L-istess ġara minn Franġisk Portelli. Fir-raħal ta' l-Għarb, dawn iż-żewġ persuni kienu miżmumin bħala nies tar-ruħ, ta' fommhom sieket u ta' rispettt kbir.

Fl-1887 imxija tal-Kolera laqtet lil Malta. Il-biza` kien li din tiegħu wkoll f'Għawdex minhabba li xi Maltin fittxew il-kenn f'din il-gżira. Għalhekk, l-Għawdxin għamlu wegħda lill-Madonna Ta' Pinu biex tiskansahom minn dan il-flaġell. Wara erba' xhur, il-kolera battiet u ntemmet minn Malta, waqt li Għawdex ħelisha b'wiċċ il-ġid. F'pellegrinaġġ kbir, l-Għawdxin raddew ħajr lill-Madonna ta' Ta' Pinu għal din il-grazzja.

Il-Kappella

Is-Santwarju li hemm illum ħa ismu minn kappella ċkejkna, li dari kienet tinsab mitluqa waħedha f'nofs l-għelieqi, u li illum hija l-qalba, jew aħjar il-'qaddis tal-qaddisin', ta' dan is-santwarju għażiż. Din il-kappella ġa tissemma fiż-żjara pastorali ta' l-Isqof Fra Domenico Cubelles, li ħalla bil-miktub li din ma kenitx ilha wisq li reġgħet inbniet. Il-kappella originali kienet inbniet mill-familja Gentile u għalhekk kienet magħrufa bħala 'Tal-Gentili'. Fl-1654 kienet profanata mill-Isqof Michele Balaguer.



Aktar tard, kien jieħu ħsiebha ċertu Filippu Gauci, magħruf bħala Pinu, li minnu ħadet isimha, kif baqgħet sal-ġurnata tal-lum. L-artijiet ta' madwar kienu ta' neputih, Gio Domenico Muscat. Wara l-mewt ta' Pinu, il-kappella għaddiet taħt il-kura ta' bintu Elena, li fl-1672 iżżewġet lin-Nobbli Giovanni Gourgion, Kaptan tal-Virga. Dawn tista' tgħid li bnewha mill-ġdid, ħallewliha renta fis-sena, u għammruha bil-paramenti sagri, hekk li l-Isqof Fra Lorenzo Astiria fl-1676, reġa' fetaħha mill-ġdid għall-kult.



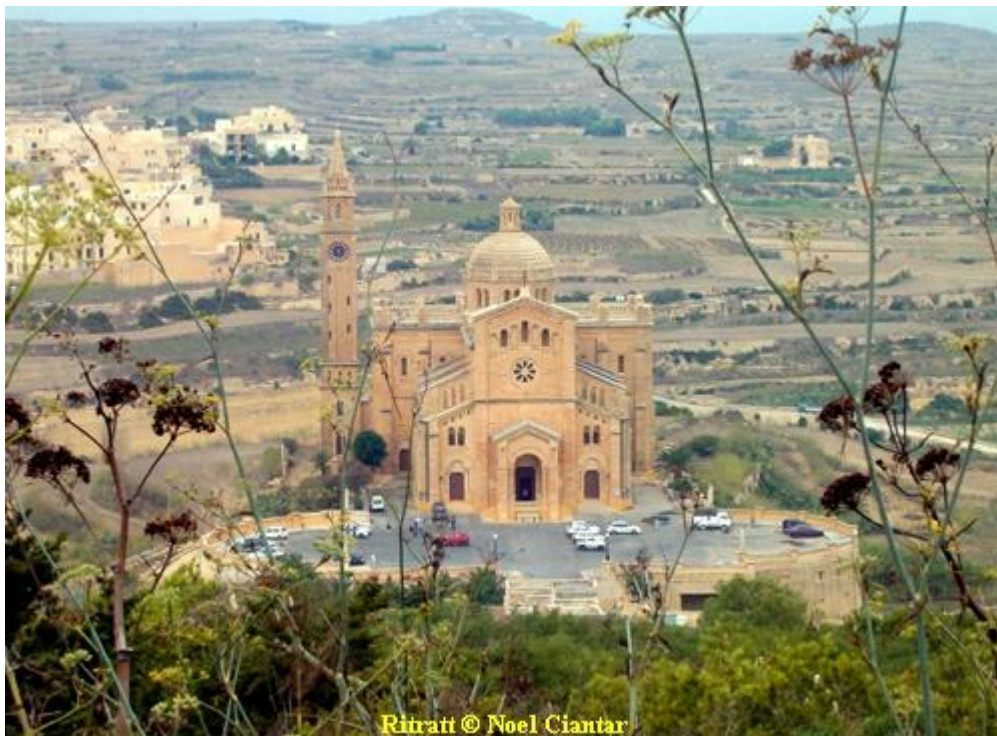
Il-kappella u s-Santwarju li hemm illum huma ddedikati lit-Tluġ fis-Sema ta' Marija. Il-kwadru titulari huwa ta'

Amadeo Perugino li kien ġie Malta ma' l-Inkizitur Ettore Dotalievi di Rimini.

Is-Santwarju Ġdid

Il-fama tad-devozzjoni tal-Madonna Ta' Pinu waslet fost l-emigranti Maltin 'il bogħod minn xtutna, u f'qasir żmien, il-kappella saret żgħira wisq għan-numru kbir ta' pellegrinaġġi li bdew jinvistawha, u beda jinħass il-bżonn li jkabbru l-kappella. B'hekk seħħet it-tbassira ta' Karmni Grima, li tempju ta' qisien kbar kellu jinbena madwar il-kappella fil-ġejjieni.

Ix-xogħol fuq is-Santwarju l-ġdid inbeda fit-30 ta' Mejju, 1920 fuq il-pjanta ta' Andrea Vassallo, minn Ħal Luqa, u bħala bennej kien hemm Mastru Vitor Vella. Fdax-il sena wara, nhar it-13 ta' Diċembru, 1931, Mons. Mikiel Gonzi, dak iż-żmien Isqof t'Għawdex, ikkonsagraha. Disa' xhur biss wara, l-Isqof Gonzi ġab it-titlu ta' Bazilika lis-Santwarju Ta' Pinu.



Il-quċċata tal-ġrajja 'Ta' Pinu' waslet meta l-Kardinal Lepicier, delegat mill-Papa Piju XI, żejjen ix-xbieha tal-Madonna, b'kuruna tad-deheb, fost il-ferħ u l-entuzjażmu tad-devoti, fis-sena 1935. F'ġurnata oħra memorabbli, fis-26 ta' Mejju ta' l-1990, il-Q.T. Papa Ġwanni Pawlu II, żar is-Santwarju, u żejjen il-kwadru, bi stellarju tad-deheb, madwar ir-ras tal-Madonna.

Devozzjoni kbira

Is-Santwarju 'Ta' Pinu', sar l-aktar post devot tal-gżira Għawdxija, u tista' tghid tal-gzejjer Maltin. Il-bosta 'ex voto' li nsibu fih juru d-devozzjoni li teżisti lejn il-Madonna taht dan it-titlu. Fi żmenijiet ta' hemm, il-Maltin u l-Għawdxin daru lejn il-Madonna 'Ta' Pinu', u din min-naħa tagħha, ma ħallithomx mingħajr il-faraġ matern, li huma fittxew li jsibu fiha.

Illum is-Santwarju jhaddan fih il-fdalijiet ta' Karmni Grima u ta' Franġisku Mercieca, magħruf bħala 'Frenċ ta' l-Għarb,' li kellu fama ta' qdusija u li f'ħajtu



Frenc tal-Għarb
Ritratt mill-Internet

hu kien imfittex wisq għad-duwa li kien jagħti, magħmula minnu stess, mill-ħxejjex. Kien hu li kompli xerred id-devozzjoni lejn il-Madonna Ta' Pinu, u kien hu wkoll li ta bidu għall-Via Sagra li illum iżżejjen l-Għolja ta' l-Għammar, quddiem is-Santwarju.

Ta' kull sena, nhar it-22 ta' Ġunju, issir it-tifkira ta' meta Karmni Grima semgħet l-istedina ta' Marija, 'Ejja!, Ejja llum!' Fl-għaxra ta' filgħodu ssir is-supplika tal-Madonna Ta' Pinu, jitkanta t-Te Deum, u l-qniepen kollha ta' Għawdex jinfexxu f'mota ferrieħa ta' kwarta.

J'Alla kull Malti u Għawdexi jisma` u jiftaħ qalbu għall-istedina ta' Marija, li għadha ssejħilna 'Ejja! Ejja llum!', bla ma nħallu għall-għada. Is-sejħa ta' Marija hija sejħa għal-lum, għax illum neħtieguha, bħal kull jum ieħor ta' ħajjitna. Minn Ta' Pinu, l-istedina li taslilna, hija stedina ta' omm, li hija koċernata ħafna minn uliedha, li hi tant tħobb.