

Il-Kappella ta' San Pawl tal-Qlejgħa – Mosta –

Kitba ta' Roderick Busuttil
Ritratti ta' Carmel Vella, Anthony M. Brincat u Tony Bonello
(Hajr: Tony Terribile)

Knisja ħelwa oħra li nsibu fil-limiti tal-Mosta hija dik iddedikata lil San Pawl, li tinsab eżattament f'nofs Wied il-Qlejgħa (Chadwick Lakes). Din il-knisja għal din ir-raġuni hija magħrufa bħala ta' San Pawl tal-Qlejgħa, jew tal-Qlejja. Xi kultant hija magħrufa ukoll bħala tal-Mingiba. Din il-knisja toffri wieħed mill-isbaħ kwadri mlewna tal-ambjent bejn ir-Rabat u l-Mosta.

Orìgini

Il-knisja tigbed l-attenzjoni ta' kull min ikun għaddej minn dawn l-inħawi għax hi maqtugħa minn kull bini u mdawwra biss bil-beraħ tal-kampanja. Jidher li bdiet tinbena għal ħabta tas-sena 1690 flok oħra iktar qadima. Skont il-vizti pastorali tal-isqfijiet li żaru din il-knisja, ta' kull sena kienet tiġi ċelebrata festa tal-Konverzjoni ta' San Pawl. Magħha kien hemm ukoll ċimiterju li fih kienu jindifnu bosta nies tal-inħawi.



Fuq l-artal, kien hemm pittura ta' San Pietru u San Pawl. Maż-żmien iżda, in-nuqqas ta' interess wassal għall-abbandun ta' din il-knisja. Għamlet żmien twil hekk sakemm inbniet din li naraw illum fis-seklu sbatax. Il-Knisja tberket minn Dun Ferdinando Casteletti nhar id-9 ta' Frar tas-sena 1695.

Il-Knisja minn barra



Din il-knisja għandha arkitettura barrocca mill-isbaħ. Jidher li giet mibnija bejn is-sekli sbatax u tmintax meta dan l-istil kien fl-aqwa tiegħu fil-gzejjer tagħna.

Il-frontispizju tagħha għandu stil uniku, li m'hawnx iehor bħalu fil-gzejjer tagħna. Minflok kif imdorrijin naraw is-soltu, jiġifieri li dan jitla' għal punta fil-parti centrali, f'dan il-każ jogħla fil-ġnub u jinzel fin-nofs, biex jagħti spazju għal kampnar. Fil-ġenb jitolgħu wieħed fuq kull naħa żewġ fjammi tal-ġebel. Il-kampnar, li xi darba kellu qanpiena mdendla fih, hu sabiħ ħafna u hu skolpit fil-ġnub tiegħu.

Uniku wkoll huwa għall-għamla tat-tifsila taż-żuntier ta' quddiem il-knisja, li għandu forma ta' nofs tond. Fuq dan jitolgħu tlett targiet li jwasslu għall-bieb tal-knisja.



Fil-bieb principali li llum jinsab taht il-livell tat-triq, u li trid tinzel għalih bit-taraġ, hemm gwarniċa trijangulari. Fuq il-bieb insibu tieqa kwadra li ddawal il-knisja minn ġewwa. Fil-ġnub tal-faċċata jitolgħu żewġ pilastri skont l-ordni Toskan li jżommu l-frontispizju tal-knisja, u li jkomplu jżejnu l-faċċata tal-knisja. F'wieħed mill-ġnub tal-knisja għadhom jidhru xi mwiežeb tal-ilma.

Għadna ukoll naraw tieqa żgħira fuq il-bieb li kienet tippermetti lid-devoti, l-iktar xi raħħala li kienu jkunu għaddejin bil-merħla tagħhom, biex meta l-knisja tkun magħluqa jaraw l-artal u jkunu jistgħu jgħidu xi talba lil Missierna San Pawl.

Il-Knisja minn ġewwa

Jekk din il-knisja hija sabiha minn barra, daqshekk iehor hi minn ġewwa. Is-saqaf tagħha hu magħmul sistema troll u magħmul bi preċiżjoni kbira. Hu l-aqwa xhieda tal-kapaċita artistika ta' min għamel il-pjanta tagħha u tal-bennejja li bnewha.

Tinħass l-influwenza arkittetonika ta' Lorenzo Gafa' li kien fl-aqwa tiegħu fiż-żmien li nbriet din il-knisja. Billi fiha ma naraw l-ebda tiżjin u pitturi, l-arkittettura tagħha aktar tiġbed l-attenzjoni ta' kull min jidhol ġewwa fiha.

Il-kwadru titolari, li kien jirrapreżenta n-Nawfragġu tal-Appostlu Missierna San Pawl, tneħħa minħabba raġunijiet ta' sigurta u llum minflok naraw kwadru żgħir komuni tal-istess qaddis.



Graffiti

Fis-snin l-imghoddija, din il-knisja kienet devota ħafna min-nies li kienu joqgħodu fl-inħawi. L-aqwa turija ta' xhieda ta' dan hu n-numru sabiħ ta' graffiti li naraw minquxa mal-faccata tal-knisja. Dawn jgħoddu għal madwar tletin u juru kemm xwieni, idejn mghollija b'sinjal ta' talb, għasafar, forma ta' salib, kif ukoll qatta' tiben.



Jispikka fost dawn graffit forma ta' xini li d-daqs tiegħu jagħmlu wiehed mill-ikbar li nsibu ma' faċċata ta' knisja fil-gzejjer tagħna. Dawn il-graffiti li jmorru lura għal tmiem is-seklu sbatax u l-ewwel nofs tas-seklu dsatax juru d-devozzjoni kbira li

kellhom il-Mostin li meta kienu jaqilgħu xi wegħda kienu jridu jxandru dan kollu, u fost l-ohrajn iħallu graffit biex dak li kien ġara jibqa' mfakkar maż-żmien.

Illum il-Knisja ta' San Pawl tal-Qlejgħa tinsab fi stat tajjeb ħafna għax xi ftit żmien ilu giet restawrata. Il-faċċati kellhom ħafna mill-fili miftuħin li kienu qed iwasslu għal dħul ta' ilma li jikkawza ħafna ħsara fil-ġebbla u fl-intern tal-kappella.

Ix-xogħol ta' restawr inkluda t-tindif tal-faċċati kollha u t-tberfil tal-fili tal-ġebbla b'taħlita apposta u kompatibbli mal-kulur prezenti tal-ġebbla. Sar ukoll plastic repair tal-partijiet nieqsa jew imkissra, u t-tiswijiet neċessarji tad-deffun. Wara li tlesta t-tikħil neċessarju fuq ġewwa, il-kappella tbajjdet b'taħlita magħmula primarjament mill-ġir. Bħala parti mill-proġett tar-restawr, u kif qed isir regolarment fuq proġetti simili, il-madwar immedjat tal-kappella ukoll għie restawrat. Għaldaqstant il-ħitan tal-pont li jinsab biswit din il-kappella ukoll għew rrestawrati.



Illum din il-kappella sservi ta' post fejn wiehed jista' jieqaf u jistrieħ ftit, waqt xi mixja f'Wied il-Qlejgħa u toffri sfond mill-isbaħ għal xi artist biex ipitter l-kampanja Maltija. Fil-ghaxija l-knisja tkun mixgħula u kull min ikun gejj mir-Rabat jew l-Imġarr jista' japprezza l-hlewwa fis-sempliċita tagħha.

Nota Editorjali:

Qed nikkoreġu l-ortografija tal-isem ta' din il-kappella għall-"Qlejgħa", minflok "Qlejja" kif konna ktibniha meta dehret f'din il-paġna għall-ewwel darba. Dan għamilnieħ fuq sugġeriment tas-Sur Tony Bonello, viżitatur ta' dan is-sit.

Ir-riċerka tagħna turi wkoll li Wettinger jagħti l-isem tal-lokal bħala "Wied il-Qlejgħa" u jagħti wkoll il-forom *ilculeja*, *il culya*, *kleya* bħala ismijiet li ssibhom f'atti notarili antiki. Hu jiddefinixxi l-isem "Wied il-Qlejgħa" bħala "the valley of the small fort". Il-kelma "qalgħa" hija mnissla mill-Arbi li kien jintuza fi Spanja (Arbi tal-Andalusija qabel ir-Reconquista – ara Alcalá). Qlejja' hi l-plural ta' "qlejgħa".

Kittieba oħrajn, bħal Profs V. Borg jgħid li l-kelma Qlejgħa ġejja minn Culeia, isem ta' raħal żgħir li kien fil-qrib. Is-sit maltagenealogy.com isemmi t-titlu tan-nobiltà mogħti fl-1737 mill-Gran Mastru Despuig lil Ignazio Bonici. Is-sit isemmi t-titlu bħala l-"Baruni ta' Culeja" iżda jkwalifika li hu magħhuf ukoll bħala "ta' Qlejgħa" jew ukoll "ta' Qlejja". Il-fewdu kien ilu mwaqqaf sa mis-seklu 14.

It-triq li hemm hdejn il-kappella hi Triq il-Qlejja' iżda mbagħad il-Wied li jgħaddi minn hdejha jissejjaħ Wied il-Qlejgħa. Teżisti wkoll "Binja Qlejja" fl-Imtarfa. Iżda mappa tas-sittinijiet (Ordinance Map Malta Gozo & Comino) li x-xogħol kollu warajha sar kollu mill-forzi armati Inglizi, probabilment mir-Royal Engineers, turi l-isem tal-iħawi bħala "Qlejgħa Valley". Mappa aktar qadima, mitbugħa fl-1897 ukoll turi l-lokal bħala "Wied Kleigha".

Għalhekk aħna qed nagħzlu li nimxu skont il-kitba kif jagħtiha Wettinger fil-*"Place names of the Maltese Islands"*.

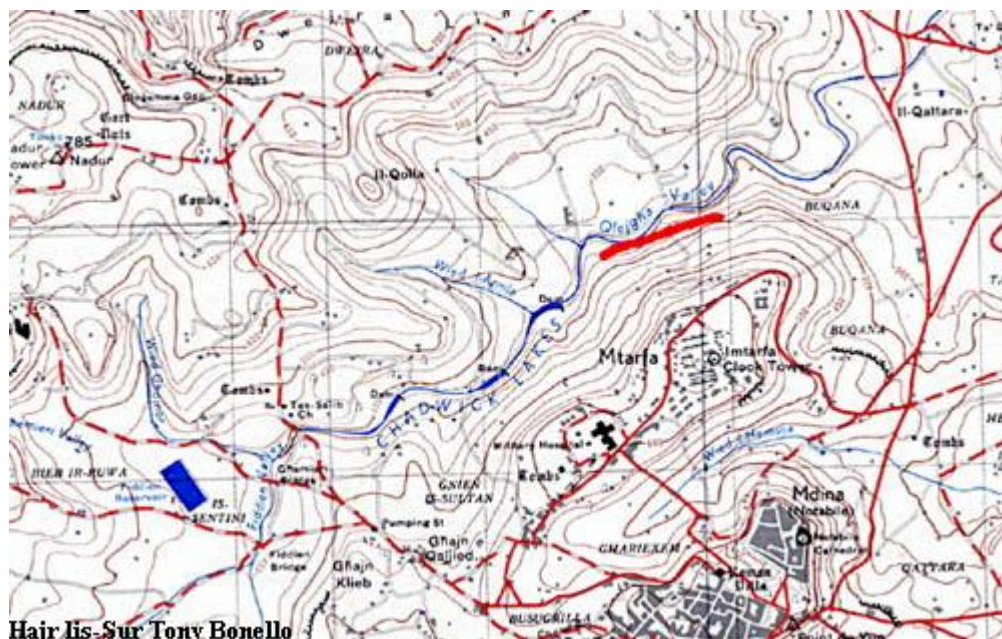
Ir-ritratti tal-mapep tahomlna s-Sur Tony Bonello. Il-mappa u l-lista tal-1897 qed nirriproducuhom bil-permess tal-Arkivji Nazzjonali. Ta' dan nagħtuhom ħajr.

Miles		Minutes		Miles		Minutes	
1	70	Char Hassan	11	11	Micabtha	5	10
2	70	Għajn Hassan	10	12	Micakleb	6	55
3	70	Għajn Khasna	7	40	Micadja	1	57
4	52	Għajn Darbicha	19	11	Micata	5	44
5	35	Micagħa	3	49	Micata	8	50
6	35	Micagħa	3	49	Micata	8	50
7	35	Micagħa	3	49	Micata	8	50
8	35	Micagħa	3	49	Micata	8	50
9	35	Micagħa	3	49	Micata	8	50
10	35	Micagħa	3	49	Micata	8	50
11	35	Micagħa	3	49	Micata	8	50
12	35	Micagħa	3	49	Micata	8	50
13	35	Micagħa	3	49	Micata	8	50
14	35	Micagħa	3	49	Micata	8	50
15	35	Micagħa	3	49	Micata	8	50
16	35	Micagħa	3	49	Micata	8	50
17	35	Micagħa	3	49	Micata	8	50
18	35	Micagħa	3	49	Micata	8	50
19	35	Micagħa	3	49	Micata	8	50
20	35	Micagħa	3	49	Micata	8	50

Ħajr lill-Arkivji Nazzjonali ta' Malta



Ħajr lill-Arkivji Nazzjonali ta' Malta



Ħajr lis-Sur Tony Bonello